

LEGENDA MÍSTNOSTÍ - 2.NP

stavební objekt	číslo	účel místnosti	m ²	podlaží	stěny	podlahy	počet
2.01	CHODBA	18,95	PVC	P02	67,65	18,95	\$
2.02	KUCHYŇSKÁ MÍSTNOST	1,40	KO	P01	15,15	\$ KO	1,40
2.03	SÁLNA ČISTI	18,50	PVC	P02	59,40	\$ KO	18,50
2.04	WC ZAMĚSTNANCI	0,80	KO	P01	10,80	\$ KO	0,80
2.05	SÁLNA ZAMĚSTNANCI	4,15	KO	P01	29,80	\$ KO	4,15
2.06	HYGIENICKÉ ZÁZEMÍ	17,45	KO	P01	69,40	\$ KO	17,45
2.07	SKLAD	33,75	PVC	P02	33,75	\$	7,80
2.08	LEHÁRNA, JEDNA	52,00	PVC	P02	86,10	\$	52,00
2.09	SPRACOVATELSKÁ MÍSTNOST	58,85	PVC	P02	106,10	\$	58,85
2.10	PODLAŽNÍ KUCHYŇSKÁ	52,90	PVC	P02	52,90	\$	52,90
2.11	PODLAŽNÍ SKLAD	9,35	PVC	P02	10,50	\$	9,35
2.12	VÝTĚK	1,20	---	13,20	---	1,20	---
2.13	SKLADNÁ VÝTĚK	16,50	PVC	P02	67,65	\$	16,50
2.14	CHODBA	9,95	PVC	P02	52,50	\$	9,95
2.15	PŘÍPODNÍ SKLAD	1,20	---	13,20	---	1,20	---
2.16	SKLADNÁ VÝTĚK	6,75	PVC	P01	10,50	\$	6,75
2.17	VÝTĚK	8,70	PVC	P02	43,80	\$ KO	8,70
2.18	PŘÍPODNÍ KUCHYŇSKÁ	11,145	PVC	P02	106,80	\$	11,145
2.19	SPRACOVATELSKÁ MÍSTNOST - LEHÁRNA	17,45	KO	P01	69,40	\$ KO	17,45
2.20	WC ZAMĚSTNANCI	18,50	PVC	P02	59,40	\$ KO	18,50
2.21	SÁLNA ČISTI	18,50	PVC	P02	59,40	\$ KO	18,50
2.22	WC ZAMĚSTNANCI	4,15	KO	P01	29,80	\$ KO	4,15
2.23	SÁLNA ZAMĚSTNANCI	17,45	KO	P01	69,40	\$ KO	17,45
2.24	WC ZAMĚSTNANCI	1,40	KO	P01	15,15	\$ KO	1,40
2.25	KUCHYŇSKÁ MÍSTNOST	1,40	KO	P01	15,15	\$ KO	1,40

KO - keramická dlažba, S - dlaž. PVC - PVC podlahová krytina, SKP - akustickoizolační stropní podhledy, KO - keramický obklad

LEGENDA POUŽITÝCH ČAR

HRANICE STAVEBNÍCH OBJEKTŮ

NAVÝŠENÉ PŘÍPODNÍ VENTILÁTORU NA PATERNÍ ROZKLODY OHEBNÝ A1-HADICE 6100

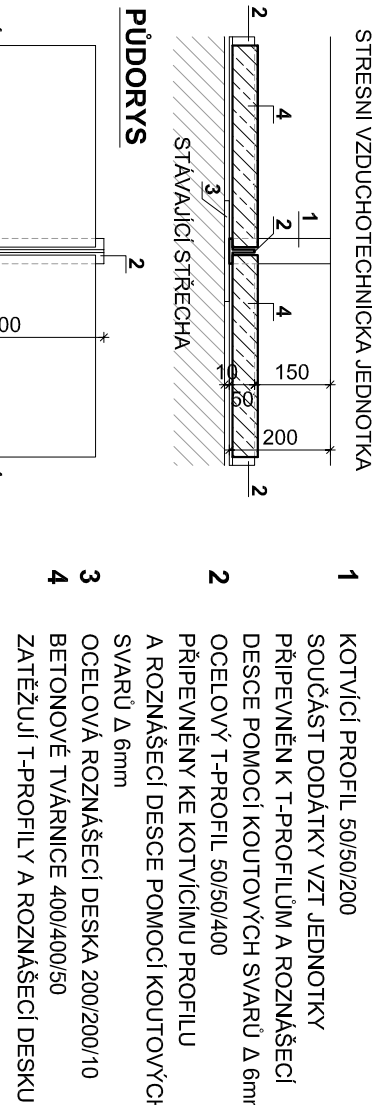
- POZNÁMKA ZTI**
- PATERNÍ STOLUPACÍ POTRUBÍ (VZT1-2) NAVÝŠENO Z PŘEVĚNO POTRUBÍ TYPU SPIRO
 - PŘÍPODNÍ VENTILÁTORU NA PATERNÍ ROZKLODY BUDE POMOCI OHEBNÉ A1-HADICE TYPU SEMIFLEX
 - VENTILÁTORY BUDOU UMÍSTĚNY POD STROPEŇNÍ PODHLAVÍ
 - NA VŠECH DVEŘÍCH DO NUCENÉ VĚTRANÉHO PROSTORU BUDOU UMÍSTĚNY MŘÍŽKY, ODSYTNĚNÍ PRAH, NEBO DOUDE K PODŘÍZNÍ DVEŘI

LEGENDA ZKRATK

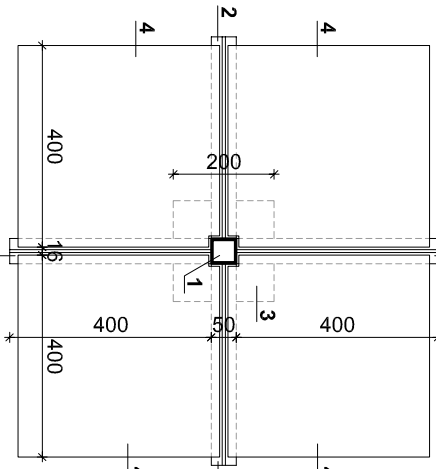
- DR - DŘEV
 - L - LÉDNICE
 - M - MÝČKA
 - MIR - MÝČKA
 - REG - REGAL
 - SK - SPRCHOVÝ KOUT
 - U - UMÝVADLO
 - VYL - VÝLEVKA
 - WC - WC
 - PR - PRAČKA
- VZT1-2 - STOLUPACÍ POTRUBÍ VZDUCHOTECHNIKY, POTRUBÍ SPIRO DN125

DETAIL KOTVENÍ NASTŘEŠNÍ VZDUCHOTECHNICKÉ JEDNOTKY M1-15

ŘEZOPOHLED



PŮBORYS



LEGENDA ZAŘÍZENÍ VZT

- 2.1** AXIÁLNÍ VENTILÁTOR SE ZPĚTNOU KLÁPKOU
PRŮTOK 150m³/h
TLAK 20 Pa
- 2.2** AXIÁLNÍ VENTILÁTOR SE ZPĚTNOU KLÁPKOU
PRŮTOK 50m³/h
TLAK 20 Pa

3.2 NASTŘEŠNÍ VZDUCHOTECHNICKÁ JEDNOTKA S REKUPERAČÍ VZDUCHU A EL. OHRĚVEM VZDUCHU PŘÍVOD

1. KOTVÍCÍ PROFIL 50/50/200
SOUČÁSTÍ DODÁTEK VZT JEDNOTKY
PŘÍPEVNĚNÍ K T-PROFILU A ROZNAŠECÍ DESCE POMOCI KOUTOVÝCH SVARŮ A 6mm
2. OCELOVÝ T-PROFIL 50/50/400
PŘÍPEVNĚNÍ KE KOTVÍCÍMU PROFILU A ROZNAŠECÍ DESCE POMOCI KOUTOVÝCH SVARŮ A 6mm
3. OCELOVÁ ROZNAŠECÍ DESKA 200/200/10
BETONOVÉ TVÁŘNICE 400/400/50
4. ZATĚŽUJÍ T-PROFILY A ROZNAŠECÍ DESKY

3.2 NASTŘEŠNÍ VZDUCHOTECHNICKÁ JEDNOTKA S REKUPERAČÍ VZDUCHU A EL. OHRĚVEM VZDUCHU PŘÍVOD

1. KOTVÍCÍ PROFIL 50/50/200
SOUČÁSTÍ DODÁTEK VZT JEDNOTKY
PŘÍPEVNĚNÍ K T-PROFILU A ROZNAŠECÍ DESCE POMOCI KOUTOVÝCH SVARŮ A 6mm
2. OCELOVÝ T-PROFIL 50/50/400
PŘÍPEVNĚNÍ KE KOTVÍCÍMU PROFILU A ROZNAŠECÍ DESCE POMOCI KOUTOVÝCH SVARŮ A 6mm
3. OCELOVÁ ROZNAŠECÍ DESKA 200/200/10
BETONOVÉ TVÁŘNICE 400/400/50
4. ZATĚŽUJÍ T-PROFILY A ROZNAŠECÍ DESKY

3.2 NASTŘEŠNÍ VZDUCHOTECHNICKÁ JEDNOTKA S REKUPERAČÍ VZDUCHU A EL. OHRĚVEM VZDUCHU PŘÍVOD

1. KOTVÍCÍ PROFIL 50/50/200
SOUČÁSTÍ DODÁTEK VZT JEDNOTKY
PŘÍPEVNĚNÍ K T-PROFILU A ROZNAŠECÍ DESCE POMOCI KOUTOVÝCH SVARŮ A 6mm
2. OCELOVÝ T-PROFIL 50/50/400
PŘÍPEVNĚNÍ KE KOTVÍCÍMU PROFILU A ROZNAŠECÍ DESCE POMOCI KOUTOVÝCH SVARŮ A 6mm
3. OCELOVÁ ROZNAŠECÍ DESKA 200/200/10
BETONOVÉ TVÁŘNICE 400/400/50
4. ZATĚŽUJÍ T-PROFILY A ROZNAŠECÍ DESKY

3.2 NASTŘEŠNÍ VZDUCHOTECHNICKÁ JEDNOTKA S REKUPERAČÍ VZDUCHU A EL. OHRĚVEM VZDUCHU PŘÍVOD

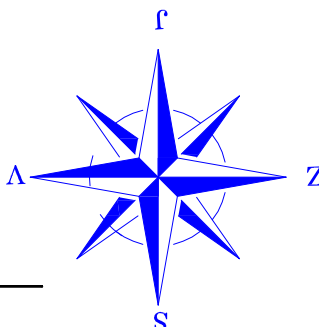
1. KOTVÍCÍ PROFIL 50/50/200
SOUČÁSTÍ DODÁTEK VZT JEDNOTKY
PŘÍPEVNĚNÍ K T-PROFILU A ROZNAŠECÍ DESCE POMOCI KOUTOVÝCH SVARŮ A 6mm
2. OCELOVÝ T-PROFIL 50/50/400
PŘÍPEVNĚNÍ KE KOTVÍCÍMU PROFILU A ROZNAŠECÍ DESCE POMOCI KOUTOVÝCH SVARŮ A 6mm
3. OCELOVÁ ROZNAŠECÍ DESKA 200/200/10
BETONOVÉ TVÁŘNICE 400/400/50
4. ZATĚŽUJÍ T-PROFILY A ROZNAŠECÍ DESKY

3.2 NASTŘEŠNÍ VZDUCHOTECHNICKÁ JEDNOTKA S REKUPERAČÍ VZDUCHU A EL. OHRĚVEM VZDUCHU PŘÍVOD

1. KOTVÍCÍ PROFIL 50/50/200
SOUČÁSTÍ DODÁTEK VZT JEDNOTKY
PŘÍPEVNĚNÍ K T-PROFILU A ROZNAŠECÍ DESCE POMOCI KOUTOVÝCH SVARŮ A 6mm
2. OCELOVÝ T-PROFIL 50/50/400
PŘÍPEVNĚNÍ KE KOTVÍCÍMU PROFILU A ROZNAŠECÍ DESCE POMOCI KOUTOVÝCH SVARŮ A 6mm
3. OCELOVÁ ROZNAŠECÍ DESKA 200/200/10
BETONOVÉ TVÁŘNICE 400/400/50
4. ZATĚŽUJÍ T-PROFILY A ROZNAŠECÍ DESKY

3.2 NASTŘEŠNÍ VZDUCHOTECHNICKÁ JEDNOTKA S REKUPERAČÍ VZDUCHU A EL. OHRĚVEM VZDUCHU PŘÍVOD

1. KOTVÍCÍ PROFIL 50/50/200
SOUČÁSTÍ DODÁTEK VZT JEDNOTKY
PŘÍPEVNĚNÍ K T-PROFILU A ROZNAŠECÍ DESCE POMOCI KOUTOVÝCH SVARŮ A 6mm
2. OCELOVÝ T-PROFIL 50/50/400
PŘÍPEVNĚNÍ KE KOTVÍCÍMU PROFILU A ROZNAŠECÍ DESCE POMOCI KOUTOVÝCH SVARŮ A 6mm
3. OCELOVÁ ROZNAŠECÍ DESKA 200/200/10
BETONOVÉ TVÁŘNICE 400/400/50
4. ZATĚŽUJÍ T-PROFILY A ROZNAŠECÍ DESKY



Zodpovědný projektant:	Ing. Jaromír Malýšický	Výpracoval:	Vítěk Dočkal	NORDARCH s.r.o.
Investor:	Stavbytel město Dobruška	Formát:	10/04	11/2023
Titulek:	Májová 372, 407 11 Dobruška XXII - Budova nad lázní	Datum revize:	11/2023	11/2023
Stavba:	VÝMĚNA ZTI A MODERNIZACE SOCIÁLNÍHO ZÁZEMÍ	Měřítko:	1:75	1:75
Stavba objektu:	MŠ Děčín XXII, Májová 372, příspěvková organizace	Výběr zhotovitele:	7/07/2023	7/07/2023
Stavba objektu:	Májová 372, 407 11 Dobruška XXII - Budova nad lázní	Číslo revize:	1:14	1:14
Typ stavby:	PŮBORYS 2.NP VZDUCHOTECHNIKA	Číslo revize:	1:14	1:14